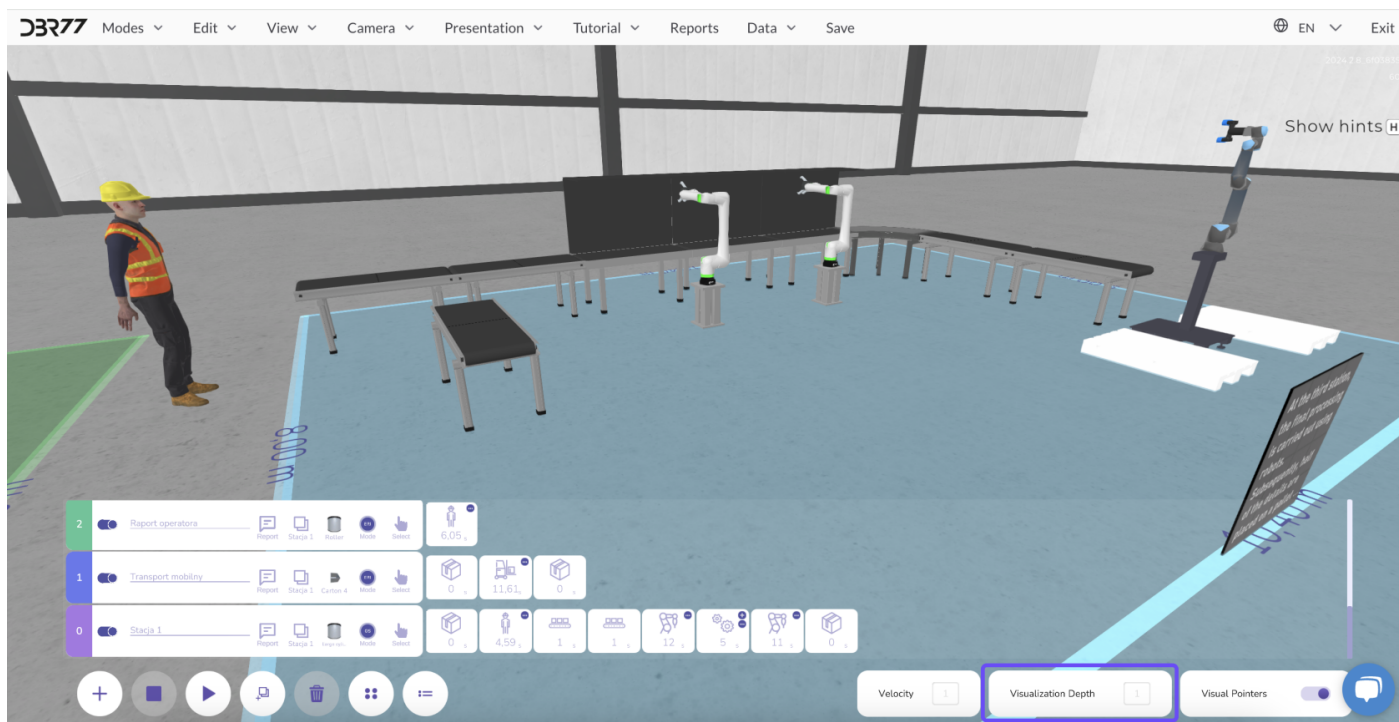


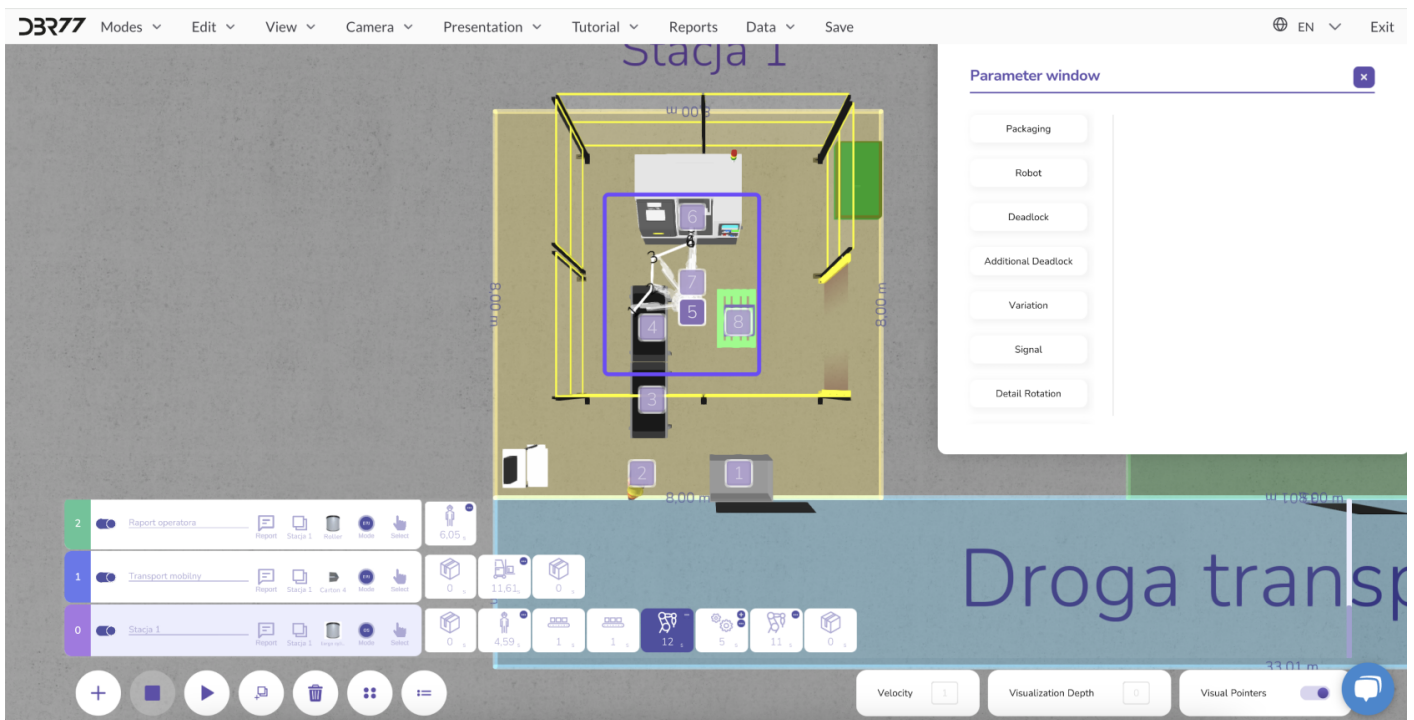
# Głębokość wizualizacji

Głębokość wizualizacji pozwala na kontrolowanie, ile elementów na scenie będzie podświetlanych wraz z ich ścieżką ruchu, w odniesieniu do aktualnie zaznaczonego elementu.



## Jak działa głębokość wizualizacji:

1. **Wpisanie wartości "0"** – W takim przypadku zostanie podświetlona wyłącznie ścieżka ruchu aktualnie zaznaczonego elementu.
2. **Wpisanie wartości większej niż "0"** – Jeśli na przykład ustawisz wartość "2", zostaną podświetlone dwie ścieżki elementów do przodu oraz dwie ścieżki elementów do tyłu względem zaznaczonego obiektu.



## Funkcjonalność:

- **Precyzyjna kontrola:** Pozwala to na śledzenie nie tylko wybranego elementu, ale również jego zależności z innymi elementami w scenie, które mają na niego wpływ lub są od niego zależne.
- **Łatwe planowanie:** Możesz lepiej zrozumieć, jak elementy na scenie współpracują, analizując ich ruch w kontekście innych obiektów.

Ta funkcja jest przydatna do analizy bardziej złożonych procesów, gdzie wzajemne oddziaływanie różnych elementów odgrywa kluczową rolę.

Revision #4  
Created 7 July 2024 10:02:05 by Sonia  
Updated 4 October 2024 11:55:40 by Sonia