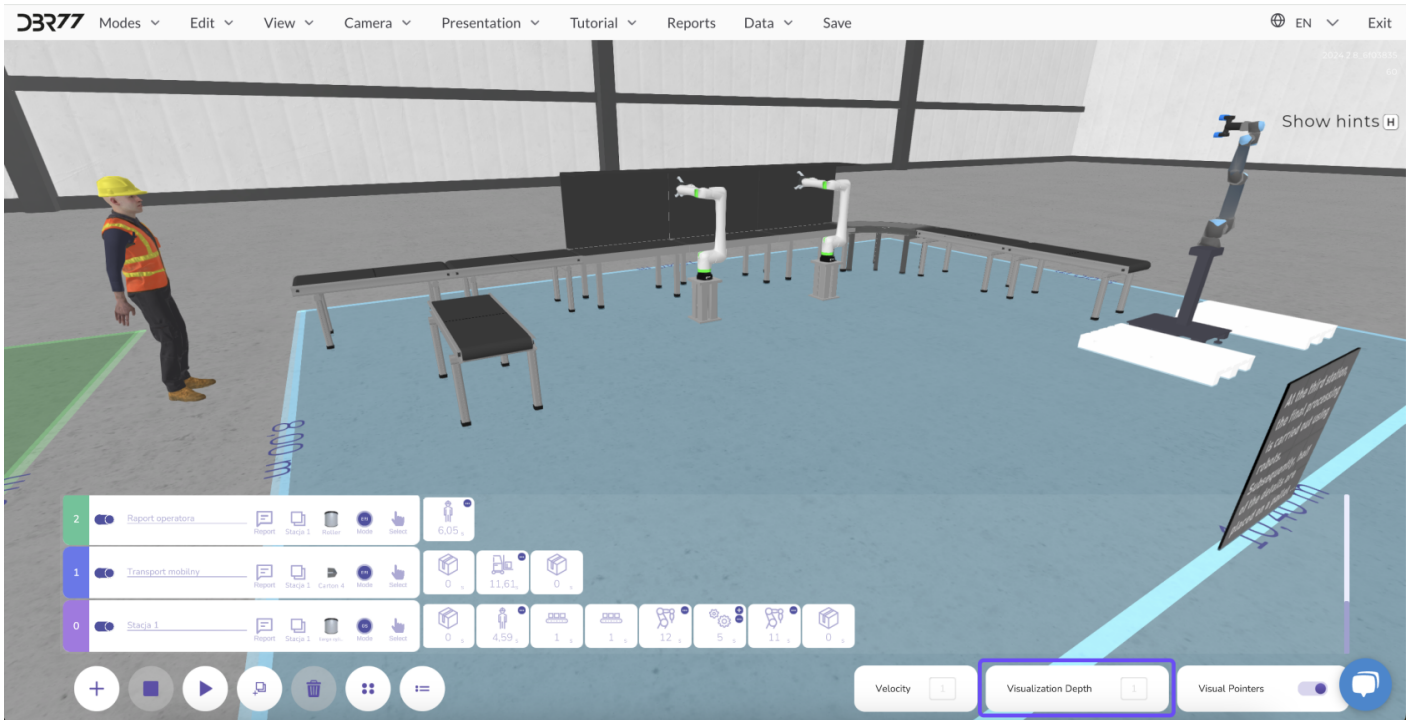


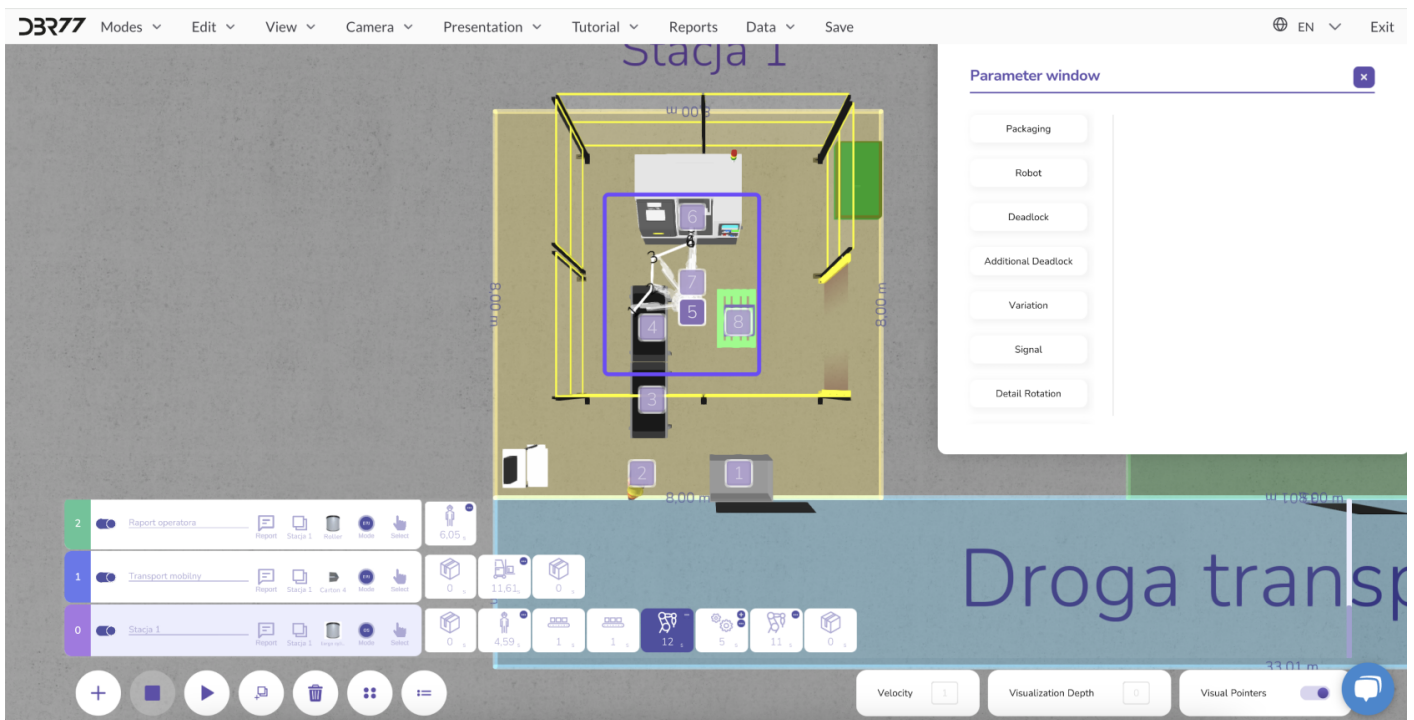
# Die Visualisierungstiefe

Die Visualisierungstiefe ermöglicht es, zu steuern, wie viele Elemente auf der Szene zusammen mit ihrer Bewegungsbahn in Bezug auf das aktuell ausgewählte Element hervorgehoben werden.



## Funktionsweise der Visualisierungstiefe:

- **Wert „0“ eingeben:** Nur die Bewegungsbahn des aktuell ausgewählten Elements wird hervorgehoben.
- **Wert größer als „0“ eingeben:** Bei einem Wert von „2“ werden beispielsweise zwei Bewegungsbahnen der Elemente vor und zwei Bahnen der Elemente nach dem ausgewählten Objekt hervorgehoben.



## Funktionalität:

- **Präzise Kontrolle:** Ermöglicht das Verfolgen des ausgewählten Elements und seiner Abhängigkeiten zu anderen Elementen auf der Szene, die darauf einwirken oder von ihm abhängig sind.
- **Einfaches Planen:** Durch die Analyse der Bewegungen im Zusammenhang mit anderen Objekten können Sie besser nachvollziehen, wie die Elemente auf der Szene zusammenarbeiten.

Diese Funktion ist besonders nützlich zur Analyse komplexer Prozesse, bei denen das Zusammenspiel verschiedener Elemente eine zentrale Rolle spielt.

Revision #2

Created 25 October 2024 11:41:26 by Paweł

Updated 25 October 2024 21:41:24 by Paweł